

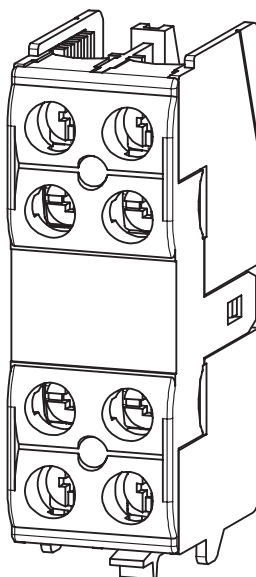
## INSTRUCTIONS FOR USE, NÁVOD K POUŽITÍ

SWITCH

SPÍNAČ

# PS-BL-2200

1

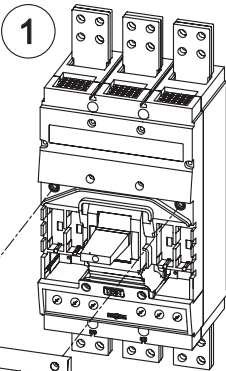


Installation, service and maintenance of the electrical equipment may be carried out by an authorized person only.

Montáž, obsluhu a údržbu smí provádět jen osoba s odpovídající elektrotechnickou kvalifikací.

## 2 MOUNTING

MONTÁŽ



1

2

.14 .13  
.22 .21  
.32 .31  
.44 .43

0,8 Nm



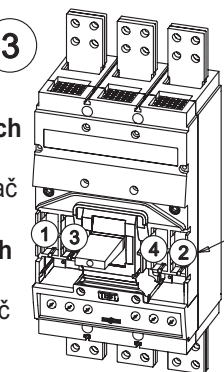
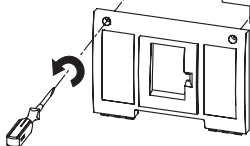
4-8 mm

Flexible conductor

Ohebný vodič

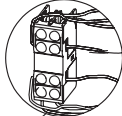
(0,5 ÷ 1) mm<sup>2</sup>

1)\*



3

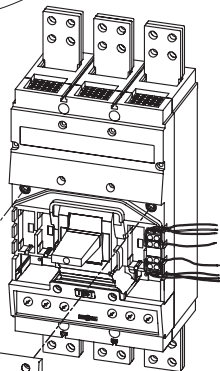
max. 4x PS-BL-....



2 Nm



4



3

1,2 Auxiliary switch

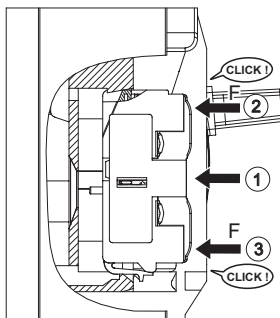
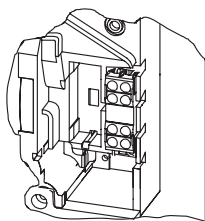
1,2 Pomocný spínač

3,4 Relative switch

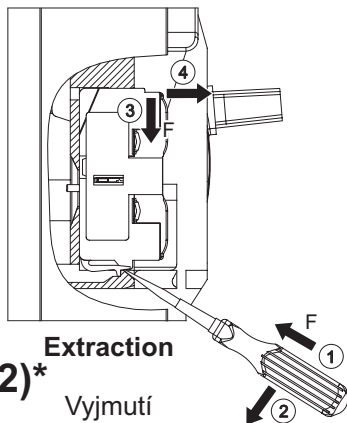
3,4 Relativní spínač



.14 .13  
.22 .21  
.32 .31  
.44 .43



4 1)\*  
Vložení



2)\*  
Vyjmutí

5

Only materials which have low adverse environmental impact and which do not contain dangerous substances as specified in ROHS directive have been used in the product.

Ve výrobku jsou použity materiály s nízkým negativním dopadem na životní prostředí, které neobsahují zakázané nebezpečné látky dle ROHS.

## PS-BL-2200

### Návod k použitiu

SLOVENSKY

#### Spínač - PS-BL-2200

- 1 Montáž, obsluhu a údržbu môže vykonávať iba osoba s odpovedajúcou elektrotechnickou kvalifikáciou.
- 2 Montáž  
1)\* Ohybný vodič
- 3 1,2 Pomocný spínač  
3,4 Relatívny spínač
- 4 1)\* Vloženie 2)\* Vyňatie
- 5 Vo výrobku sú použité materiály s nízkym negatívnym dopadom na životné prostredie, ktoré neobsahuje zakázané latky podľa ROHS

### Инструкция по эксплуатации

ПО-РУССКИ

#### Выключатель - PS-BL-2200

- 1 Монтаж, обслуживание и уход может производить только работник с соответствующей электротехнической квалификацией.
- 2 Монтаж  
1)\* Гибкий провод
- 3 1,2 Вспомогательный выключатель  
3,4 Относительный выключатель
- 4 1)\* Вложение 2)\* Изъятие
- 5 В изделии применены материалы с малым негативным влиянием на окружающую среду, которые не содержат запрещенные опасные вещества, указанные в директиве ROHS.

## Instrukcja obsługi

PO POLSKU

### Styk pomocniczy - PS-BL-2200

- 1 Montaż, obsługę i konserwację wykonywać może wyłącznie odpowiednio wykwalifikowana osoba z branży elektrotechnicznej.
- 2 Montaż  
1)\* Złącze elastyczne
- 3 1,2 Wyłacznik pomocniczy  
3,4 Wyłacznik stosunkowy
- 4 1)\* Wsówanie 2)\* Wyciąganie
- 5 W wyrobie zastosowane zostały materiały z niskim negatywnym oddziaływaniem na środowisko naturalne, które nie zawierają zakazanych niebezpiecznych substancji zgodnie z ROHS.

## Gebrauchsanweisung

DEUTSCH

### Schalter - PS-BL-2200

- 1 Die Montage, die Bedienung und Instandhaltung kann nur der Arbeiter mit der entsprechenden elektrotechnischen Qualifikation verrichten.
- 2 Montage  
1)\* Flexibler Leiter
- 3 1,2 Hilfsschalter  
3,4 Relativschalter
- 4 1)\* Einlegen 2)\* Herausnahme
- 5 Für das Erzeugnis werden Stoffe mit niedrigen negativen Umweltauswirkungen angewandt, die keine verbotenen gefährlichen Stoffe nach ROHS enthalten.

## Használati utasítás

MAGYAR

### Kapcsoló - PS-BL-2200

- 1 Szerelést, kezelést, karbantartást csak megfelelő elektrotechnikai képzettséggel rendelkező személy végezhet.
- 2 Szerelés  
1)\* Hajlítható vezeték
- 3 1,2 Segédkapcsoló  
3,4 Relatív kapcsoló
- 4 1)\* Betevés 2)\* Kivétel
- 5 A termékben felhasznált anyagok alacsony negatív hatással vannak az életkörnyezetre, és nem tartalmaznak tiltott veszélyes anyagokat az ROHS alapján.

## Instrucciones de uso

ESPAÑOL

### Interruptor - PS-BL-2200

- 1 El montaje, servicio y mantenimiento puede realizar únicamente la persona con la cualificación electrotécnica correspondiente.
- 2 Montaje  
1)\* Conductor flexible
- 3 1,2 Contactador auxiliar  
3,4 Interruptor relativo
- 4 1)\* Introducción 2)\* Extracción
- 5 En el producto están usados los materiales que tienen incidencia negativa baja al medio ambiente, que no incluyen las materias peligrosas prohibidas según ROHS.