

ДРУГОЕ ОБОРУДОВАНИЕ



VMxxx-DIN

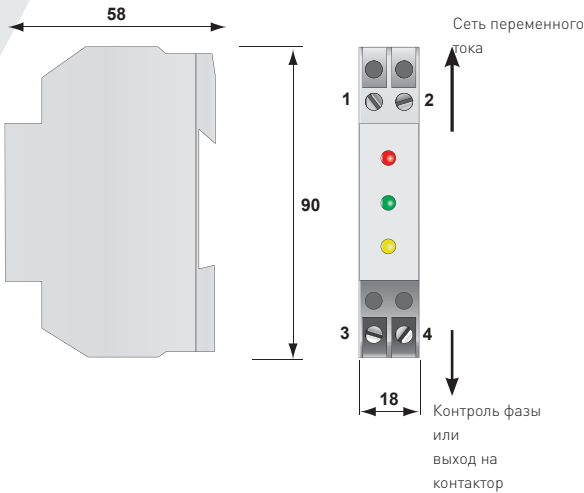


- Защита от слишком высоких/низких напряжений сети переменного тока
- Работа в автоматическом режиме
- Повторное подключение с задержкой
- Индикатор рабочего напряжения
- Легкий монтаж на DIN-рейку
- Соответствует стандарту NF EN 50550

VMxxx -DIN

Рабочее напряжение

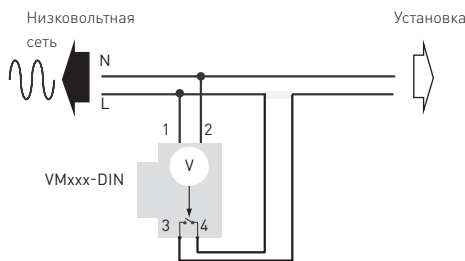
Характеристики



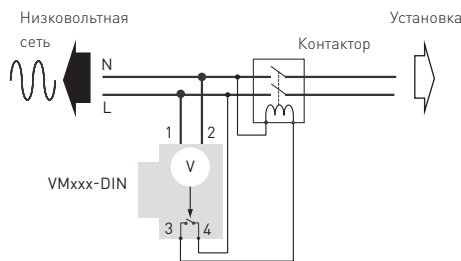
Наименование CITEL	VM230-DIN	VM120-DIN
Низковольтная сеть	230 В 1-фазная	120 В 1-фазная
Диапазон допустим. напряжения	от 195 до 270 В ас	от 95 до 140 В ас
Нижний порог отключения	< 195 В ас	< 95 В ас
Верхний порог отключения	> 270 В ас	> 140 В ас
Задержка при отключении	1 секунда	
Задержка при перезапуске	1 секунда	
Выходная мощность	1 Т / 5 А @ 250 В	
Светодиодные индикаторы состояния	Желтый : низкое напряжение (отключение) Зеленый : нормальное напряжение Красный : высокое напряжение (отключение)	
Корпус	Корпус на DIN-рейку 1 модуль 18 мм	
Стандарты		
Соответствие	NF EN 50550	
Артикул		
	3569013	3569012

Монтаж

Номинальный ток в линии < 5А



Номинальный ток в линии < 5А



BF P, SGP

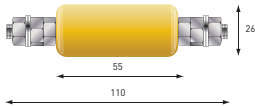


- Изолирующие искровые разрядники
- Наружный или внутренний монтаж
- Ток разряда до 150 кА
- Соответствует стандарту NF EN 62561-3

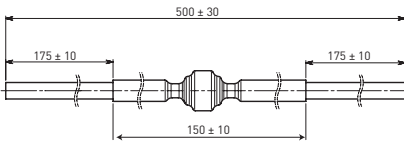
Характеристики

Наименование CITEL	BF P*	SGP70	SGP40
Описание	Искровой изолятор		
Технология	Газовый разрядник	Газовый разрядник	Газовый разрядник
Статическое напряжение срабатывания	280-420 В	600-900 В	600-900 В
Динамическое напряжение срабатывания	< 1000 В	< 1500 В	< 1500 В
Максимальный ток разряда - 8/20 кВ/мксек	Imax 150 кА	70 кА	40 кА
Максимальный ток молнии - 10/350 кВ/мксек	Iimp 50 кА	25 кА	10 кА
Механические характеристики			
Размеры	см. схему		
*Внешнее соединение	провод (BF PS) зажим под винт (BF PC)	резьбовая шпилька M10	резьбовая шпилька M10
Рабочая температура	-40/+85°C		
Наружное применение	да		
Ранг защиты	IP67	IP54	IP54
Стандарты			
Соответствие	NF EN 62561-3		
Артикул			
	BF PC 500/20 : 90231522 BF PS 500V : 90231622	690103	690102

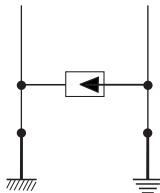
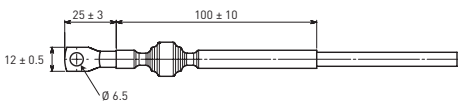
SGP



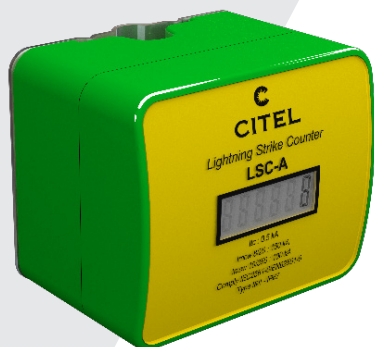
BF PS



BF PC

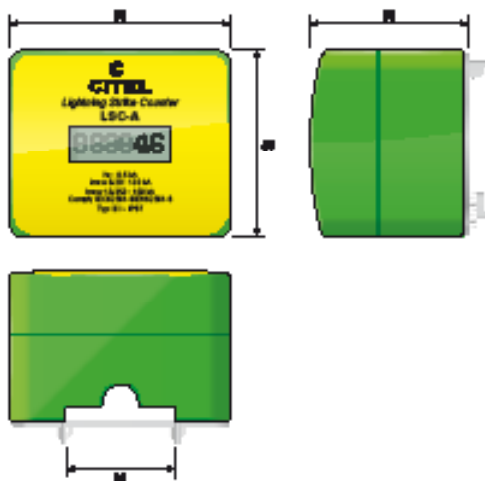


LSC-A



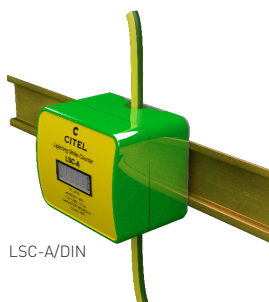
- Счетчик импульсов тока
- Для внутренних и внешних устройств молниезащиты
- Установка внутри и снаружи зданий
- Монтаж на заземляющий проводник УЗИП или DIN-рейку
- Соответствует стандартам NF EN 62561-6

Характеристики

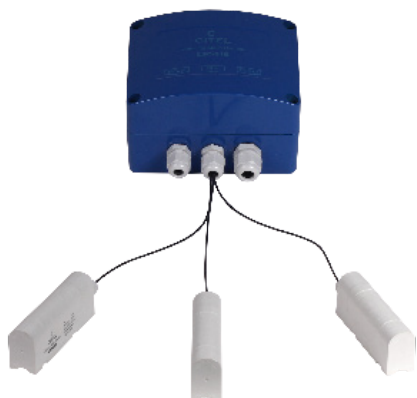


Наименование CITEL	LSC-A
Описание	Счетчик импульсов тока
Минимальный токовый импульс	0,5 кА
Максимальный токовый импульс	100 кА
Макс. количество срабатываний	999999
Дисплей	LCD
Размеры корпуса	66 x 55 x 47 мм
Вес	0,14 кг.
Корпус	Термопластик UL94-V0
Источник питания	Внутренняя батарея
Срок эксплуатации (до замены батареек)	> 10 лет
Монтаж	На круглый (диам. 6-10 мм) или плоский (30x2 мм) заземляющий проводник; на DIN-рейку (LSC-A/DIN)
Ранг защиты	IP67
Стандарты	
Соответствие	NF EN 62561-6
Артикул	
LSC-A	790121
LSC-A/DIN	790122

Монтаж

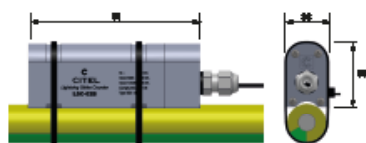


LSC-B

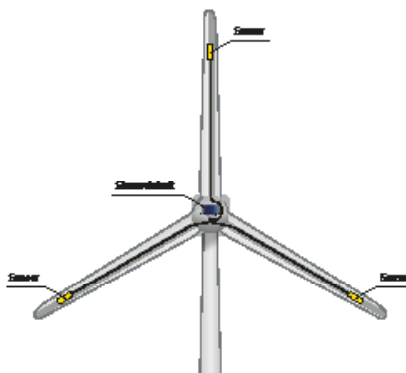


- Счетчик молний для ветряной турбины
- 1 монитор + 3 датчика (для лезвий)
- Примечание: подсчет производится на лезвие
- Соответствие стандартам IEC 61400-24 и IEC 62561-6

Характеристики



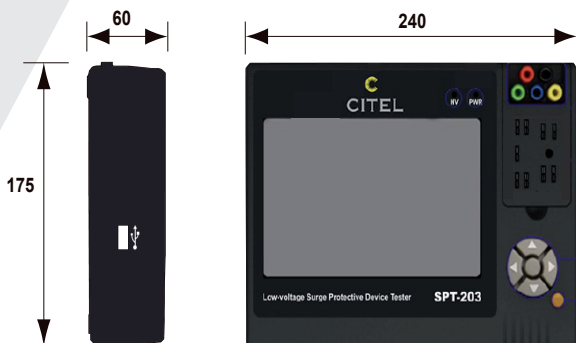
Наименование CITEL		LSC-B
Описание		Счетчик тока молнии
Минимальный токовый импульс	IL	60 мА
Максимальный токовый импульс	I _{tc}	1000 А
Макс. допустимый импульсный ток	I _{mcw}	200 кА
Механические характеристики		
Монтаж		внутренний
Рабочая температура		-40°C до +70°C
Ранг защиты		IP67
Срок эксплуатации		10 лет
Стандарты		
Соответствие		IEC 61400-24 / IEC 62561-6
Артикул		
		7901111





SPT-203

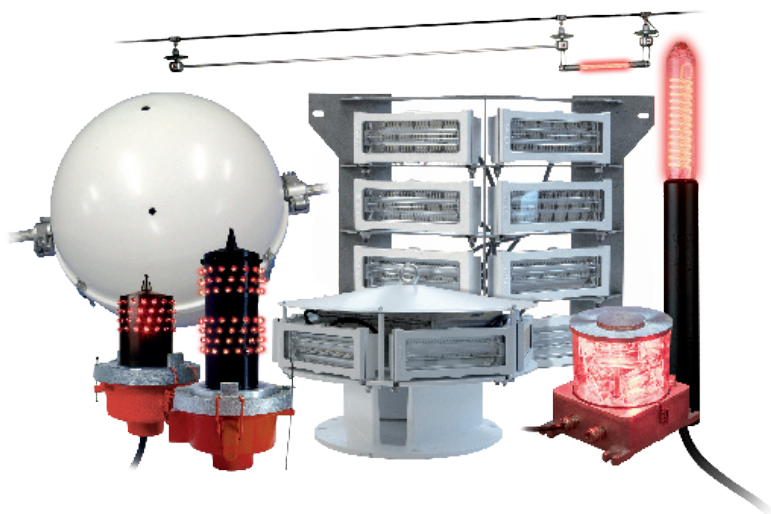
- 7 дюймовый интерактивный цветной экран
- Тестирование модулей УЗИП
- Тестирование компонентов газоразрядников, металлооксидных варисторов, TVS-диодов
- Тестирование в автоматическом или ручном режиме
- Автоматическое сохранение результатов теста
- Портативный и практичный



Характеристики

Наименование CITEL	SPT-203
Напряжение питания для заряда батареи	230 В ас однофазный
Расход мощности	< 16 Вт
Допустимый диапазон напряжения	+/- 2% (U < 200 В) +/- 1% (U > 200 В)
Допустимый диапазон утечки тока	+/- 5%
Диапазон измерений варисторов	
Напряжение (при токе 1 мА)	от 1 до 2000 В
Ток утечки от 0 мА до 120 мА	от 0 мА до 120 мА
Диапазон измерений ГР	
Статическое напряжение пробоя	от 0 до 2000 В
Диапазон измерений TVS - диодов	
Напряжение	от 0 до 500 В
Испытание УЗИПов	
Серия CITEL : Вставные модули испытываются автоматически	- УЗИП АС Тип 2/3 : DAC50, DAC50VG, DS10, DS40, DS40VG, DS70R - УЗИП АС компактный Тип 2/3 : DAC15С, DAC40С, DS215, DS240, DS415, DS440 - УЗИП АС Тип 1/2 : DAC1-13, DAC1-13VG, DS130R, DS130 VG -УЗИП PV Тип 2 : DS50PV, DS50VGPV - УЗИП для линий передачи данных: DLA





- Огонь низкой, средней и высокой интенсивности
- Светодиодная технология
- Соответствует ICAO, FAA
- Болизор, Сфера

ЛИНИЯ ВЫСОКОГО НАПРЯЖЕНИЯ



TELECOMMUNICATION



ДЫМОВАЯ ТРУБА



АЭРОПОРТ



ВЕТРЯНАЯ ТУРБИНА



ПОДЪЕМНЫЙ КРАН



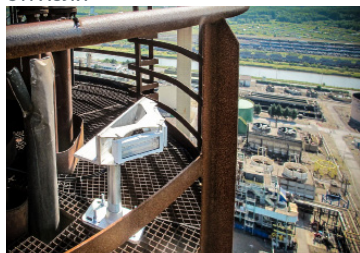
История компании

OBSTA - дочерняя компания промышленной группы CITEL, более 30 лет занимается проектированием, производством и продажей сигнальных огней для всех типов препятствий воздушной навигации, таких как: высоковольтные линии, телекоммуникационные опоры, телевизионные передатчики. Наши сигнальные огни производятся в соответствии с рекомендациями ICAO (Международной организации гражданской авиации) и FAA (Федерального авиационного управления). OBSTA имеет производственное предприятие во Франции и офисы продаж, расположенные во Франции, Германии, США и Китае.

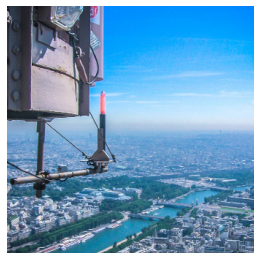
США, Техас



ФРАНЦИЯ, ДЫМОХОД НЕФТЕГАЗОВОЙ ОТРАСЛИ



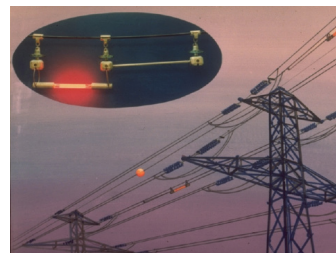
ПАРИЖ, ЭЙФЕЛЕВА БАШНЯ



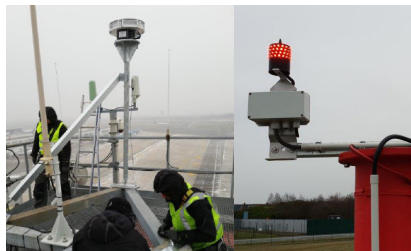
ФРАНЦИЯ, МОСТ МИЙО



Аэропорт Парижа, Франция. с 1973 года!



БЕЛЬГИЯ, БРЮССЕЛЬСКИЙ АЭРОПОРТ



РОССИЯ, МОСКВА



КИТАЙ, ГОНКОНГ



НИГЕРИЯ, ЛАГОС, БАШНЯ ЕКО



МАЛАЙЗИЯ, КУАЛА-ЛУМПУР

