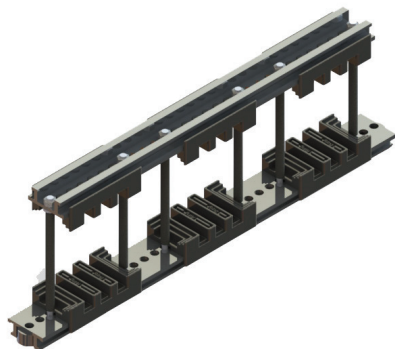


Система шинодержателей РиИнж



Универсальная система шинодержателей РиИнж - это оптимальное решение для организации сборных и распределительных шинных систем в низковольтных комплектных устройствах.

Стандартно в комплект входит:

- набор изоляторов,
- установочные алюминиевые направляющие,
- комплект необходимых метизов для монтажа.

Артикул	Наименование
111000RG	Шинодержатель на 1 фазу до 3-х шин 120 x 10 в фазе
113000RG	Шинодержатель на 3 фазы до 3-х шин 120 x 10 в фазе
114000RG	Шинодержатель на 4 фазы до 3-х шин 120 x 10 в фазе

Технические характеристики

Номинальное напряжение, В	690
Материал изоляторов	Полиамид (РА 6.6), усиленный стекловолокном
Материал установочных профилей	Алюминий АД-31 (немагнитный)
Количество шин в одной фазе	1-3
Толщина шины, мм	10
Максимальная высота шины, мм	120 (160*)
Номинальное выдерживаемое импульсное напряжение U_{imp} , кВ	12
Сопротивление изоляции, МОм	>10000
Категория стойкости к горению	ПВ-0
Максимальная температура стойкости к воспламенению при воздействии нагретой проволоки, °С	> 960
Максимальная температура эксплуатации, °С	130
Негорючесть согласно UL 94	VO
Минимальный путь утечки по поверхности, мм	20
Минимальный воздушный зазор между шиной и заземленной частью, мм	
без изоляционной трубки на шпильке	15,8
с изоляционной трубкой на шпильке	18

* До 160 мм с увеличенными шпильками и защитными трубками

Заявленные характеристики подтверждены испытаниями в соответствии с ГОСТ Р 51321.1-2007:

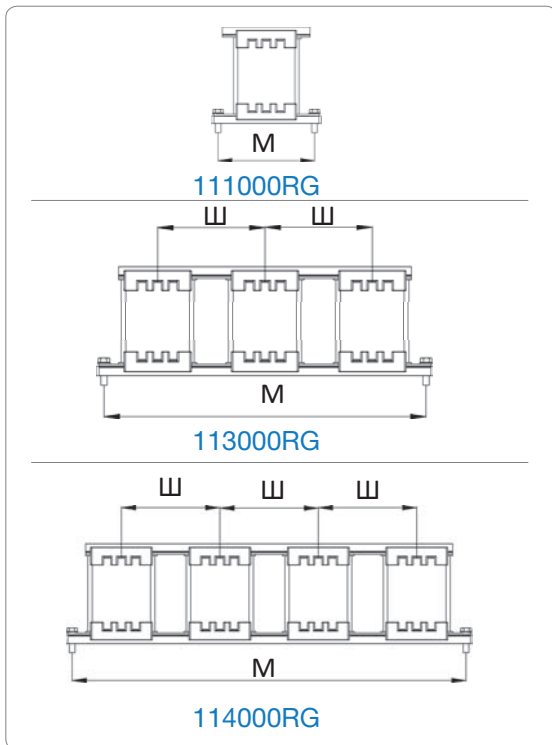
- Диэлектрические свойства держателей шин (электрическая прочность и сопротивление изоляции)
 - п. 7.1.2.3
 - п. 8.2.2.2-8.2.2.5
- Механическая прочность шинной сборки при воздействии тока короткого замыкания
 - п. 7.5 ГОСТ Р
 - п. 8.2.3 ГОСТ Р

Чертежи в AutoCAD и 3D модели в формате STEP - [скачать](#)



Система шинодержателей РиИнж

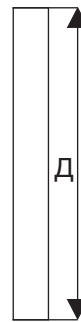
Размеры



Артикул	Ш	М
111000RG	-	137,5
113000RG	137,5	412,5
114000RG	137,5	550

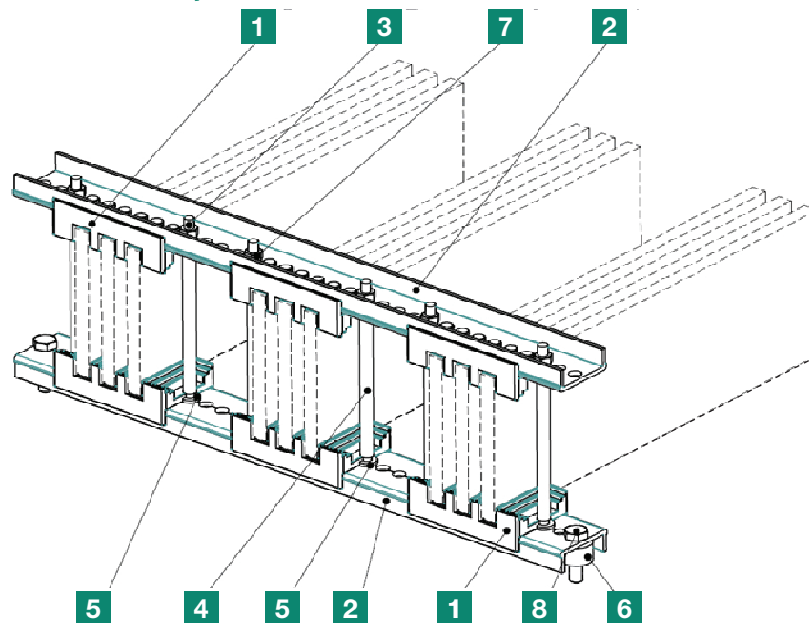
Длина втулки поз. 4

Поз. 4



Сечение шины	Размер Д, мм
30 x 10	31
40 x 10	41
50 x 10	51
60 x 10	61
80 x 10	81
100 x 10	101
120 x 10	121

Шинодержатель в сборе



- 1 Комплект шинодержателей 11001RG;
- 2 Алюминиевый перфорированный профиль 11005RG из АД31Т1 по ГОСТ 4784-97;
- 3 Стальная шпилька DIN 975 M 6 x 1000 Zn;
- 4 Полиамидная трубка RilsanPA12 6 x 8 x 1000;
- 5 Антисрывная шпонка 11003RG - при значениях $I_{уд}^{(3)} > 110$ кА ;
- 7 Самостопорящаяся гайка с насечкой DIN 6923 M6 кл. п. 8.8;

При необходимости дополнительно можно установить:

- 6 Втулка-опора 11004RG для установки на любой профиль отличный от 12001RG;
- 8 Болт с шестигранной головкой и фланцем DIN 6921 M8x35 кл. п. 8.8.