

ANSI / IEEE C 57.12.01

Увеличение температуры 80 К, 60 Гц

Класс 5 кВ, 75 кВ ВIL

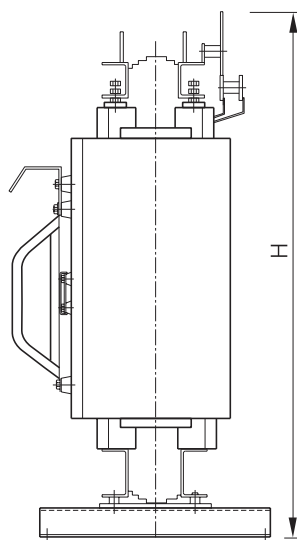
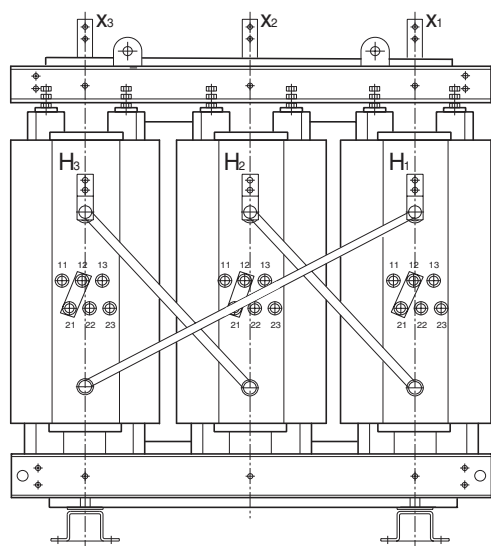
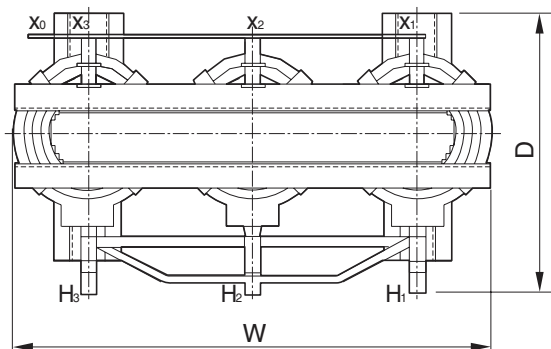
SGCE- : Обмотка низкого напряжения герметизированная литая

SGCC- : Обмотка низкого напряжения литая в вакууме

Мощность, кВА	Тип	%I _Z , %	NL-L, Вт	L-L, Вт	КПД, %			Габаритные размеры, мм			Масса, кг
					Нагрузка 100%	Нагрузка 75%	Нагрузка 50%	W	D	H	
500	SGCE-500/5	5.75	1450	4871	98.75	98.89	98.94	1355	750	1350	2100
500	SGCC-500/5	5.75	1450	4900	98.74	98.89	98.94	1355	750	1350	2200
750	SGCE-750/5	5.75	2000	5874	98.96	99.06	99.08	1515	750	1350	2750
750	SGCC-750/5	5.75	2000	6172	98.92	99.03	99.06	1515	750	1385	2800
1000	SGCE-1000/5	5.75	2470	7085	99.05	99.14	99.15	1580	950	1485	3350
1000	SGCC-1000/5	5.75	2470	7077	99.05	99.14	99.15	1580	950	1505	3400
1500	SGCE-1500/5	5.75	3400	10694	99.06	99.17	99.19	1760	950	1725	4570
1500	SGCC-1500/5	5.75	3400	11355	99.02	99.13	99.17	1760	950	1745	4600
2000	SGCE-2000/5	5.75	4600	12090	99.17	99.24	99.24	1935	950	1755	5750
2000	SGCC-2000/5	5.75	4650	12275	99.16	99.23	99.23	1935	950	1775	5800
2500	SGCE-2500/5	5.75	5400	14450	99.21	99.28	99.28	1935	1020	1915	6560
2500	SGCC-2500/5	5.75	5609	15223	99.17	99.24	99.25	1935	1020	1935	6600

*По запросу возможна поставка трансформаторов другой мощности.

Технические характеристики (стандарт ANSI)



ANSI / IEEE C 57.12.01

Увеличение температуры 80 К, 60 Гц

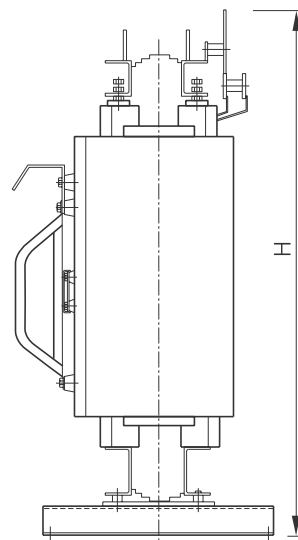
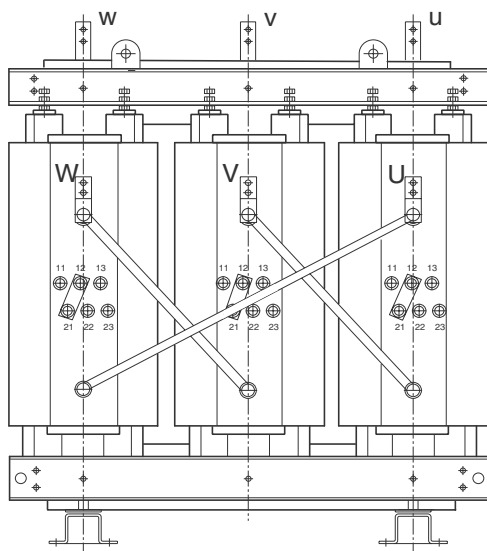
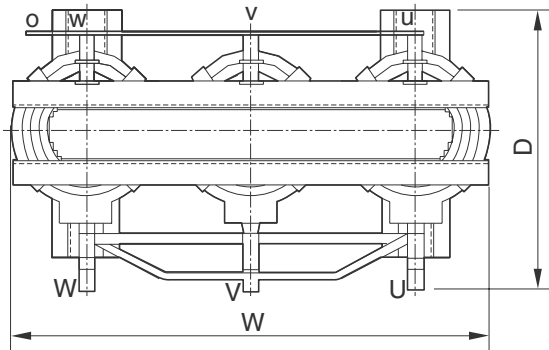
Класс 15 кВ, 110 кВ BIL

SGCE - : Обмотка низкого напряжения герметизированная литая

SGCC - : Обмотка низкого напряжения литая в вакууме

Мощность, кВА	Тип	%Iz, %	NL-L, Вт	L-L, Вт	КПД, %			Габаритные размеры, мм			Масса, кг
					Нагрузка 100%	Нагрузка 75%	Нагрузка 50%	W	D	H	
500	SGCE-500/15	5.75	1810	5610	98.53	98.69	98.73	1545	750	1425	2145
500	SGCC-500/15	5.75	1840	5610	98.53	98.68	98.71	1545	750	1445	2145
750	SGCE-750/15	5.75	2330	6630	98.81	98.93	98.94	1610	750	1535	2745
750	SGCC-750/15	5.75	2360	6630	98.81	98.92	98.94	1610	750	1555	2745
1000	SGCE-1000/15	5.75	2800	7480	98.98	99.07	99.07	1650	950	1665	3395
1000	SGCC-1000/15	5.75	2830	7490	98.97	99.06	99.06	1680	950	1685	3395
1500	SGCE-1500/15	5.75	3800	8880	99.16	99.22	99.20	1790	950	1745	4385
1500	SGCC-1500/15	5.75	3860	9130	99.14	99.20	99.18	1800	950	1795	4380
2000	SGCE-2000/15	5.75	4870	13050	99.11	99.19	99.19	1965	950	1875	5340
2000	SGCC-2000/15	5.75	4920	13900	99.06	99.15	99.16	1965	950	1905	5340
2500	SGCE-2500/15	5.75	5650	15210	99.17	99.24	99.24	1965	1020	1985	6600
2500	SGCC-2500/15	5.75	6240	14140	99.19	99.24	99.22	2070	1020	1965	6600

*По запросу возможна поставка трансформаторов другой мощности.



IEC 60726

Увеличение температуры 100 К, 50 Гц

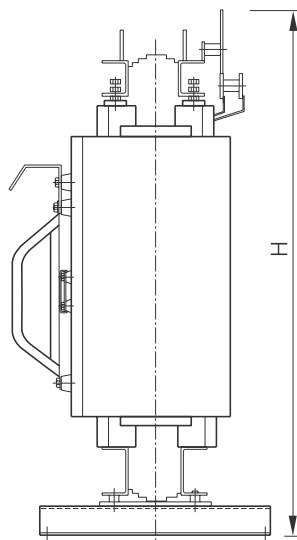
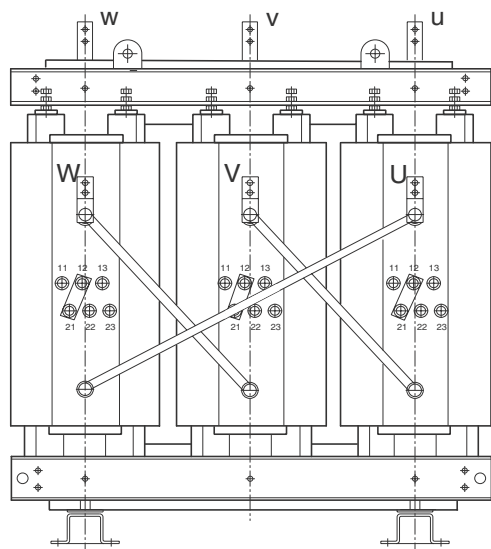
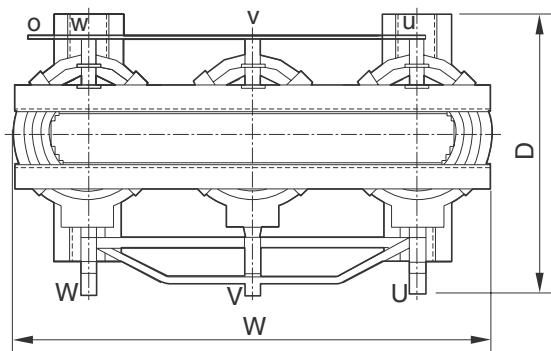
Класс 12 кВ, 75 кВ BIL

SGC- : Обмотка низкого напряжения литая в вакууме

Мощность, кВА	Тип	%I _Z , %	NL-L, Вт	L-L, Вт	КПД, %			Габаритные размеры, мм			Масса, кг
					Нагрузка 100%	Нагрузка 75%	Нагрузка 50%	W	D	H	
500	SGC-500/12	6.00	1220	6536	98.5	98.7	98.9	1355	750	1355	1788
630	SGC-630/12	6.00	1420	7502	98.6	98.8	99.0	1415	750	1445	2160
800	SGC-800/12	6.00	1780	8194	98.8	98.9	99.1	1515	950	1475	2670
1000	SGC-1000/12	6.00	2035	8958	98.9	99.1	99.2	1515	950	1535	2945
1250	SGC-1250/12	6.00	2450	9819	99.0	99.2	99.2	1620	1020	1565	3476
1600	SGC-1600/12	6.00	2768	11741	99.1	99.2	99.3	1620	1020	1675	4067
2000	SGC-2000/12	6.00	3358	16752	99.0	99.2	99.3	1760	1020	1905	4962
2500	SGC-2500/12	6.00	4260	19381	99.1	99.2	99.3	1875	1020	2045	6019

*По запросу возможна поставка трансформаторов другой мощности.

Технические характеристики (стандарт IEC)



ANSI / IEEE C 57.12.01

Увеличение температуры 80 К, 60 Гц

Класс 15 кВ, 110 кВ ВIL

SGCE- : Обмотка низкого напряжения герметизированная литая

SGCC- : Обмотка низкого напряжения литая в вакууме

Мощность, кВА	Тип	%IZ, %	NL-L, Вт	L-L, Вт	КПД, %			Габаритные размеры, мм			Масса, кг
					Нагрузка 100%	Нагрузка 75%	Нагрузка 50%	W	D	H	
500	SGC-500/24	6.00	1500	6700	98.4	98.6	98.7	1565	750	1525	2100
630	SGC-630/24	6.00	1800	8500	98.4	98.6	98.8	1565	750	1605	2300
800	SGC-800/24	6.00	2100	9800	98.5	98.7	98.9	1670	750	1635	2700
1000	SGC-1000/24	6.00	2400	11100	98.7	98.9	99.0	1700	950	1765	3150
1250	SGC-1250/24	6.00	2700	12000	98.8	99.0	99.1	1810	950	1765	3800
1600	SGC-1600/24	6.00	3450	15500	98.8	99.0	99.1	1985	1020	1875	5550
2000	SGC-2000/24	6.00	4200	16400	99.0	99.1	99.2	1985	1020	1955	6150
2500	SGC-2500/24	6.00	5250	19000	99.0	99.2	99.2	2095	1020	2015	7250

* По запросу возможна поставка трансформаторов другой мощности.